

BOURG-EN-BRESSE

L'AINPACT

Journal de proximité en Bresse et Revermont
Lundi 8 mars 2021 - N° 200/S10

www.lainpact.fr • 04 74 51 58 30 • 2, rue Clavagry - BOURG-EN-BRESSE

À CEYZÉRIAT *Patte À Truffe*

TOILETTAGE CHIENS ET CHATS

Horaires :
Du mardi au vendredi
8 h - 12 h / 14 h - 18 h
Le samedi 8 h - 16 h
NON STOP

21, rue Jérôme Lalande
01250 CEYZÉRIAT
06 29 62 36 19



Une décennie à venir pour la reconfiguration du quartier

Dossier Formation

CPF, mode d'emploi p. 4

Savoir-faire local

Avec "Des Fleurs en Soi",
Anaïs Renoud vit son idéal paysan p. 6

Ainvité de la semaine

La Consult Station,
une cabine de téléconsultation
installée aux Vennes p. 7

Ainfos locales

Montrevel-en-Bresse
Marline Chanel, passion bois ! p. 10

Retrouvez notre Spécial
Habitat Printemps/été
dès le lundi 22 mars



■ Entamée en 2018, la rénovation urbaine du quartier du Pont des Chèvres ne sera achevée qu'en 2030, au mieux. Cette vaste opération a subi des contretemps financiers qui ont contraint les opérateurs à revoir à la baisse certains aménagements, mais surtout à étaler dans le temps les différentes phases du calendrier. Au final, la configuration générale du quartier sera complètement bouleversée par l'amélioration de la qualité des logements, une ouverture sur le centre-ville tout proche, un renforcement des équipements publics et une voirie favorisant tous les modes de déplacement. Un cadre de vie urbain nettement plus agréable.

Page 2



Bonnes affaires - Rencontre - Immo - Auto - Emploi

MCA
50 ANS DE
CONFIANCE.
NOTRE
HISTOIRE
C'EST VOUS !




11000 maisons construites depuis 1971

Contactez votre agence de Bourg-en-Bresse au 04 74 24 68 25
ou mca.bourg@mcalpes.com. Découvrez nos réalisations sur :

www.mcalpes.com



 **MCA** LPES
MAISONS & CHALET DES ALPES

PORTES OUVERTES
Du 19 au 21 Mars 2021 de 9h à 18h

**ALLÉE
COUR & TERRASSE**

EXCLUSIVITÉ

Hydrostar®
Résine drainante



TOUS STYLES & TOUS BUDGETS

 **Daniel Moquet**
signe vos allées
www.daniel-moquet.com

17, impasse Chilleys
ZA Les Baisses
01440 VIRIAT
Tél. 04 74 23 74 43

0 800 500 045 Service & appel gratuits

JARDINAGE
Quels soins pour votre gazon ?

La pelouse n'est pas en très bon état au sortir de l'hiver. Certaines zones dégarnies ont fait la place à la mousse qui domine. L'application de l'engrais **CYANAMOISS** permet d'abord aux graminées de se reconstituer. **CYANAMOISS** brûle les mousses par l'action de ses composants et corrige en même temps l'acidité du sol en redressant le PH, ce qui évitera un nouvel envahissement. **CYANAMOISS**, qui ne contient pas de sulfate de fer, peut être répandu à l'abord des dallages car il ne tache pas. **CYANAMOISS** s'applique une fois l'an au départ de la végétation.

Sacs de 10 ou 25 kg
PROMOTION
Le sac de 25 kg pour 600 m²
46,50 € 39,90 €



Boutique Jardin
Ets Maucourant
7, rue Paul-Pioda
01000 BOURG EN BRESSE
04 74 23 12 79
www.côtéjardin.com

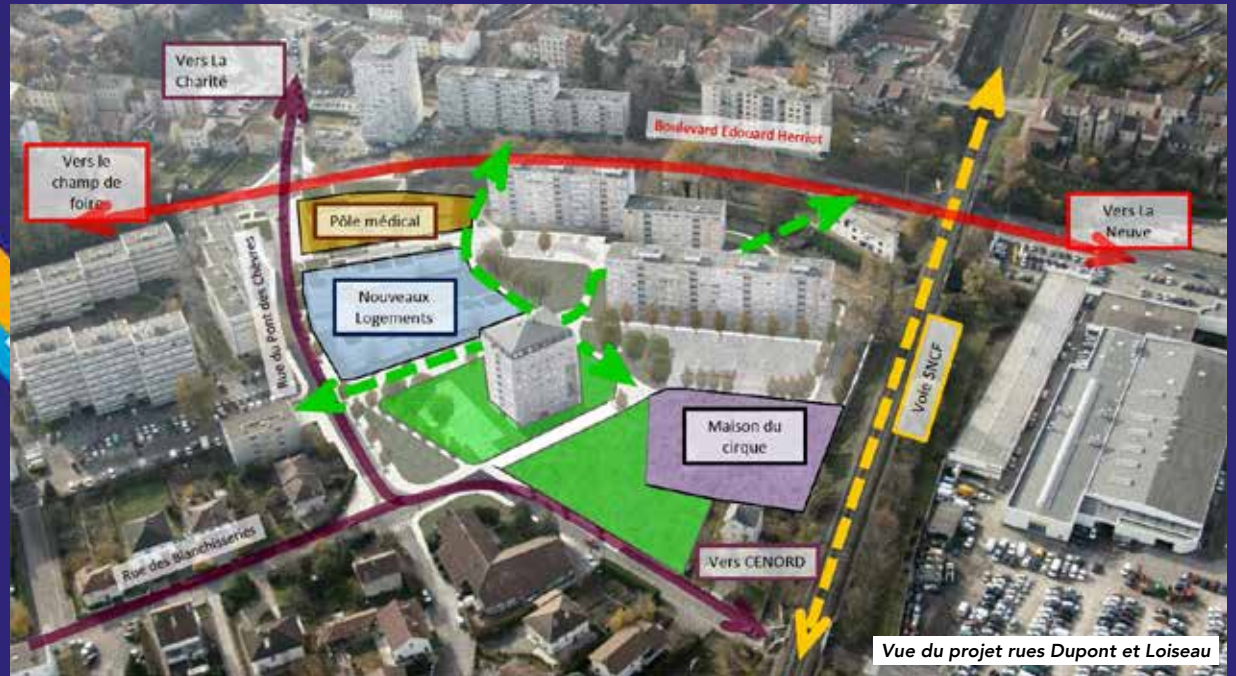
VIE DE QUARTIERS À BOURG-EN-BRESSE

Une décennie à venir pour la reconfiguration du quartier



LE PONT DES CHÈVRES

Entamée en 2018, la rénovation urbaine du quartier du Pont des Chèvres ne sera achevée qu'en 2030, au mieux. Cette vaste opération a subi des contretemps financiers qui ont contraint les opérateurs à revoir à la baisse certains aménagements, mais surtout à étaler dans le temps les différentes phases du calendrier. Au final, la configuration générale du quartier sera complètement bouleversée par l'amélioration de la qualité des logements, une ouverture sur le centre-ville tout proche, un renforcement des équipements publics et une voirie favorisant tous les modes de déplacement. Un cadre de vie urbain nettement plus agréable.



Vue du projet rues Dupont et Loiseau

Les problèmes rencontrés en début de ce millénaire avec "l'agitation des banlieues" ont obligé les gouvernements successifs à faire de la rénovation urbaine des quartiers une priorité nationale. Dans le cadre de la loi Borloo votée en août 2003, la ville de Bourg a pu réaliser la rénovation du quartier de la Reyssouze entre 2006 et 2017. Une seconde loi, en 2014, a renforcé les dispositifs précédents en concentrant les crédits de la politique de la ville sur un nombre resserré de territoires. C'est dans ce contexte que la Ville de Bourg, l'agglomération CA3B et le bailleur social du secteur, Bourg Habitat, ont fait acte de candidature pour le quartier du Pont des Chèvres. Un protocole d'engagement a été signé en mars 2017, et après les études nécessaires à l'élaboration du projet, une convention pluriannuelle de rénovation a reçu l'ultime signature du préfet en juillet dernier. Entre-temps, la loi de finances de 2018 modifiant le dispositif des APL a impacté le planning et le positionnement financier des partenaires. Quelques aménagements ont été supprimés du projet initial, qui est ainsi modifié à la marge.

Démolition et réhabilitation

Christophe Perdrix est directeur au sein de la Direction Générale Adjointe de la CA3B, en charge des Rénovation et Médiation Urbaines. Il est le principal référent du projet et en connaît parfaitement les orientations principales : « ouvrir et connecter le quartier au centre-ville, mailler les cheminements en modes doux, améliorer le cadre de vie à travers les logements et les espaces publics, conforter le pôle de services sur le secteur Louis Parant. Ce projet de rénovation du quartier, construit entre 1966 et 1970, a été élaboré avec la participation des habitants lors de

rencontres et d'ateliers. Ils seront de nouveau associés au futur travail sur la mobilité et les déplacements durant la première semaine du mois de mai ». Chronologiquement, la première action date de 2018 avec le réaménagement du boulevard Edouard Herriot. Avec ses 2 voies et son rail central, cette artère était une frontière infranchissable au sein du quartier. Ensuite vint la démolition, il y a quelques mois, de 3 immeubles dans le secteur Dupont et Loiseau. Au final, cette zone ne conservera donc que 4 immeubles, les deux le long de la Reyssouze, l'immeuble Torterel, et enfin la grande barre centrale entre la place Dupont et la place Loiseau. Dans quelques années, tous les habitats en façade de la rue du Pont des Chèvres seront également démolis pour gagner en porosité et en aération. Ils seront remplacés par une offre diversifiée de logements, mais ce sera dans les phases ultimes du projet. Les immeubles restants, y compris ceux de l'autre côté du boulevard, auront droit à une rénovation sur les logements et sur ce qu'on appelle les pieds d'immeuble. Une nouvelle voirie desservira le quartier, de la rue des crêts à la rue Alain Mimoun. Dès ce mois d'avril 2021, les immeubles de la rue Duby, en face du COSEC Favier, accueilleront les premiers travaux de réhabilitation prévus dans le projet de rénovation. Enfin, toute la zone comprise entre la rue du Pont des Chèvres et la C.A.F. ne sera concernée que pour des travaux de voirie. Ceux-ci, comme dans tout le quartier, favoriseront la mobilité, les déplacements en mode doux, la végétalisation et le stationnement. La Reyssouze, dont les berges ont été réaménagées, redeviendra la rivière au cœur du village.

Trois éléments structurants importants

Outre les travaux pour le bâti et la voirie, la présence renforcée d'équipements publics donnera une nouvelle âme au quartier. En premier, la réfection du gymnase Villard qui a démarré il y a quelques jours. Elle devrait s'achever à la rentrée 2022. Il est fréquenté par bon nombre de jeunes du quartier. Autre élément fondamental avec la construction de la Maison du Cirque dont l'attractivité dépasse largement le périmètre burgien. Elle devrait être opérationnelle elle aussi à la rentrée 2022. Le centre social Torterel, qui sera démolé, sera réimplanté près de l'école Louis Parant en lieu et place des Restos du Cœur. L'association déménagera avenue Amédée Mercier. Enfin, un centre médical sera construit au carrefour du Pont des Chèvres à l'emplacement de la mosquée déjà détruite et de la maison voisine. Ce bâtiment n'en est qu'au stade des études. Là aussi, les habitants seront invités à faire part de leurs avis et de leurs idées. Christophe Perdrix n'oublie pas que, lors des premières concertations, « ils avaient fait le constat d'un manque général de vie sociale. Aussi, la ville envisage d'accentuer le nombre d'animations et de diverses opérations. La jeunesse sera concernée au premier plan, mais également l'ensemble de la population avec des actions pour l'insertion, le retour à l'emploi, une meilleure confiance en soi, afin d'améliorer un mieux dans le vivre ensemble ».

Gérard Beaufort

Budget global de l'opération : 64 M€

Bourg Habitat : 22,6 M€, Ville de Bourg : 9,8 M€, Agence Nationale de Rénovation Urbaine (ANRU) : 10 M€, l'Agglomération CA3B : 6,3 M€, la Région Auvergne-Rhône-Alpes : 3 M€, le Conseil Départemental de l'Ain : 2,5 M€, et 137 000 € par la Banque des Territoires Caisse des Dépôts pour le financement des études. Le complément proviendra de recettes annexes.



La Reyssouze au cœur du quartier

Quelques chiffres clés

- ✓ Démolitions : 92 logements sociaux et 14 maisons
- ✓ Réhabilitations : 705 logements sociaux
- ✓ Aménagements des voiries et des espaces publics et résidentiels
- ✓ 4 opérations d'équipements : construction de la maison du cirque, restructuration du Gymnase Henri Villard, installation rue des Blanchisseries de l'espace d'animation sociale, et construction d'1 pôle médical
- ✓ Construction de 30 logements neufs



Promoteurs

Constructeurs
maisons individuelles

Cuisines/salles de bain

SPÉCIAL IMMOBILIER NEUF

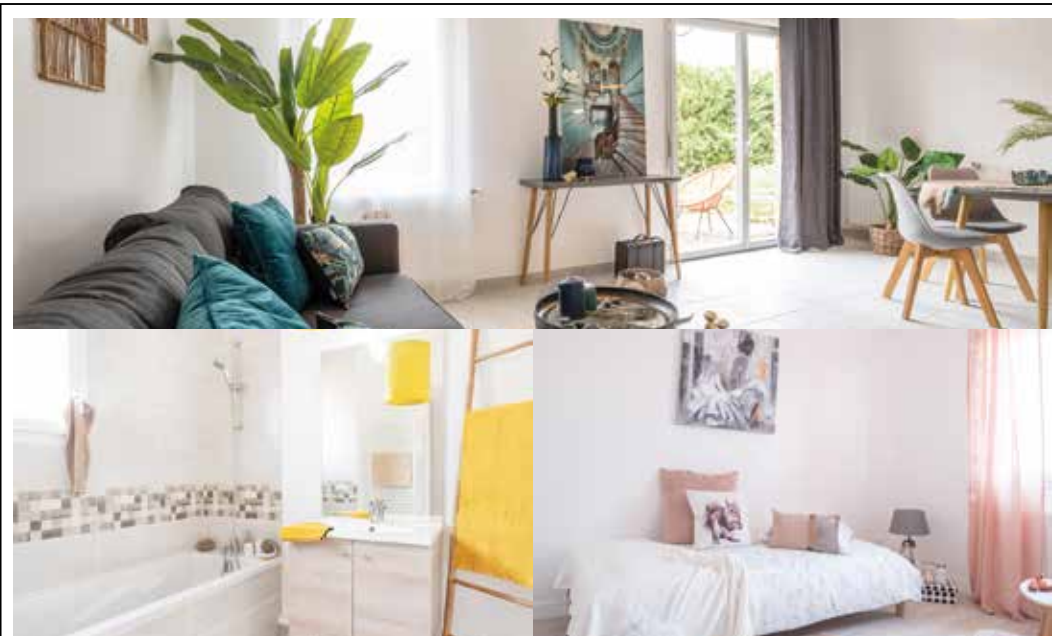
Pourquoi acheter un appartement neuf et faire confiance à un promoteur ?

Investir dans le logement neuf aujourd'hui revêt de nombreux avantages.

Tout d'abord, votre appartement ou votre maison seront sans doute plus pratiques, les espaces à vivre seront importants car l'agencement des aménagements est très souvent réalisé avec un souci d'optimisation des surfaces. Faites des économies avec des frais de notaires réduits, aucun travaux n'est à prévoir et de surcroît vous avez de meilleures performances énergétiques. En effet, les constructions aujourd'hui offrent des matériaux particulièrement isolants. Par ailleurs, les constructeurs utilisent aujourd'hui des matériaux respectueux de l'environnement. Tous les logements neufs dont le permis de construire a été déposé après le 1^{er} janvier 2013 sont soumis à la réglementation thermique RT 2012 avec un cahier des charges strictes et qui concerne : les matériaux pour la construction, l'étanchéité de l'air, le confort, l'eau chaude sanitaire, la ventilation.

Par ailleurs, de nombreuses garanties accompagnent votre achat et le sécurisent dans le temps. Il s'agit de la garantie du parfait achèvement qui a une durée d'un an à compter de la réception des travaux. Elle couvre les éventuels dommages pouvant altérer la construction. À noter que l'usure normale ou un mauvais entretien ne rentrent pas dans la garantie. Une garantie biennale s'applique pour tous les éléments démontables comme les ballons d'eaux chaudes, les radiateurs.

La garantie décennale quant à elle dure 10 ans à compter de la réception des travaux. Elle couvre les dommages pouvant fragiliser la construction et vous empêcher d'y vivre comme par exemple les fissures, les infiltrations. À noter que la garantie ne s'applique pas si les dégâts résultent d'une usure normale ou d'une mauvaise utilisation.



DERNIÈRE OPPORTUNITÉ DE DEVENIR PROPRIÉTAIRE !

A CERTAINES, " LE DOMAINE DES ARCIURES "

Venez visiter ce pavillon de 85m², comprenant 3 chambres, deux salles de bains, terrasse, jardin et garage, disponible immédiatement en PSLA* ou VEFA*



22, rue de la Grenouillère
01000 BOURG EN BRESSE

Contactez nous au 04-74-22-80-80
pour plus d'information ou sur
www.ainhabitat.fr

*sous plafonds de ressources

CÉLIBATAIRE ET PROPRIÉTAIRE ?

PAS POSSIBLE !



#LAPROPRIÉTÉPOURTOUS

Découvrez toutes nos annonces
sur www.dynacite.fr ou contactez-nous :

04 74 14 10 70



Appli mobile : le compte formation en un clic

Afin d'encourager le plus grand nombre à utiliser les droits à la formation, le gouvernement est passé à la vitesse supérieure en lançant une application mobile dédiée. Présentation.



Le compte personnel de formation a beau avoir été présenté comme plus avantageux, plus simple et plus efficace lors de son lancement en 2015, il semble n'avoir toujours pas trouvé son public. Cinq ans plus tard, seuls un peu plus de 5 millions de CPF ont en effet été ouverts, alors que 25 millions de salariés et plus de 3 millions d'indépendants peuvent en bénéficier. Pour capter l'intérêt du grand public, le gouvernement a donc récemment lancé une application mobile.

Le CPF pour tous

Peu nombreux sont aujourd'hui les travailleurs qui conservent leur même poste jusqu'à la retraite. Dans une société où la reconversion professionnelle est devenue la norme et où l'on change plusieurs fois de métiers, se former tout au long de sa vie est plus que jamais indispensable. Et ça tombe bien puisque c'est justement l'objet du compte personnel de formation, le fameux CPF.

Pour tous ceux qui n'auraient pas encore découvert ce dispositif, sachez que tout salarié, indépendant, conjoint collaborateur, demandeur d'emploi et fonctionnaire y a accès. Alors que vos cotisations vous permettaient auparavant d'obtenir un nombre d'heures de formation (ce qui est toujours le cas pour les fonctionnaires), le système a été réformé à travers la loi du 5 septembre 2018. Depuis lors, vos droits sont directement comptabilisés en euros. Un salarié à temps plein acquiert ainsi 500 € par an au titre du CPF, voire 800 € pour un employé non qualifié, dans la limite d'un plafond maximum de 5 000 € utilisable tout au long de votre carrière.

Une prise en main facilitée

Jusqu'à il n'y a pas si longtemps, tout le dispositif du CPF passait par la plateforme officielle Moncompteformation.gouv.fr. Depuis votre ordinateur personnel, il vous suffit en effet de créer un compte avec votre numéro de sécurité sociale ou via le dispositif de connexion sécurisée FranceConnect pour pouvoir consulter le montant de vos droits acquis, rechercher une formation éligible parmi les quelques 40 000 référencées et faire une de-

mande de prise en charge en ligne.

À l'ère du tout mobile, ce site internet ne suffisait toutefois pas à motiver les travailleurs. Pour les inciter à passer à l'action, le gouvernement a donc lancé l'application pour smartphone « MonCompteFormation ». Téléchargeable gratuitement sur Google Play et App Store, cet outil vous permet de faire toutes les démarches ci-dessus depuis votre mobile. Une fois la session de formation de votre choix sélectionnée, vous pouvez la réserver en quelques clics. L'organisme concerné doit répondre à votre demande d'inscription en 48 heures. Il vous suffira ensuite d'utiliser vos droits pour la payer, toujours directement depuis cette appli !

Un lancement prometteur

Lancée fin novembre 2019, l'application MonCompteFormation a réalisé un démarrage encourageant. Mi-février, le gouvernement était en effet fier d'annoncer que cet outil avait déjà été téléchargé 967 000 fois et que 136 000 dossiers avaient été acceptés via cette interface. Mieux encore, 67 % des utilisateurs étaient des ouvriers et des employés, contre 56 % de personnes ayant un niveau inférieur ou égal au bac.

En tête de liste, ce sont la formation au permis de conduire (éligible dans le cadre de la poursuite d'un projet professionnel), le bilan de compétences, la création ou reprise d'une entreprise et les tests en anglais (Toefl) et en informatique (Tosa) qui ont eu le plus de succès. Les chiffres clés

Le compte personnel formation, c'est :

- ➔ 500 € de droits cotisés chaque année en temps plein,
- ➔ 5 000 € de droits maximum,
- ➔ 40 000 formations éligibles pour 100 000 sessions,
- ➔ 1 400 € : la moitié des formations proposées coûte moins de 1 400 €.
- ➔ 490 € : c'est le reste à charge moyen début 2020 pour une formation financée par le CPF

BON À SAVOIR :
vous avez des questions pratiques sur le site ou l'appli ?
Appelez gratuitement le
09 70 82 35 51
(du lundi au vendredi,
de 9 heures à 18 heures).

Julie Polizzi

VOUS ÊTES SALARIÉ, DEMANDEUR D'EMPLOI, CONVERTISSEZ VOS HEURES DE DIF !

AVANT LE 30 JUIN 2021

VOUS ÉTIEZ SALARIÉ

AVANT LE 31 DÉCEMBRE 2014 ?

Pour faire face aux conséquences de la crise sanitaire, un délai de 6 mois est accordé pour saisir vos droits DIF. Vous avez désormais jusqu'au **30 juin 2021** pour les renseigner sur moncompteformation.gouv.fr sinon, vos heures seront définitivement perdues.

Qu'est-ce que le DIF (Droit Individuel à la Formation) ?

Le DIF est un dispositif destiné à permettre aux salariés des secteurs publics et privés de suivre des actions de formation continue. Ce dispositif est supprimé le 1er janvier 2015 et est remplacé par le CPF (Compte Personnel de Formation).

Où trouver le solde d'heures de DIF ?

Il est inscrit sur le bulletin de salaire de décembre 2014 ou janvier 2015, ou sur une attestation de droits fournie par l'employeur, ou sur le dernier certificat de travail. Ce justificatif est une preuve et vous sera demandé lors de la saisie. Une fois renseignées, les heures sont intégrées au sein des droits formation à hauteur de 15 € par heure. Elles peuvent être utilisées pour financer, une ou plusieurs formations certifiantes, notamment celles proposées par **LIRIS FORMATION** et ce, quelle que soit la période de la formation souhaitée. En effet, les heures de DIF ne sont pas à utiliser obligatoirement avant le 30 juin 2021. Elles doivent seulement être saisies sur votre compte pour ne pas être perdues !



PERFECTIONNEZ & VALORISEZ VOS COMPÉTENCES PAR UNE FORMATION COURTE & CERTIFIANTE !

- BUREAUTIQUE (PACK OFFICE : EXCEL / WORD / PUBLISHER / ACCESS...)
- DIGITAL (WINDOWS 10, MESSAGERIE, SENSIBILISATION À LA CYBERMALVEILLANCE)
- CRÉATION DE VOTRE SITE INTERNET (WORDPRESS, PRESTASHOP)
- ANGLAIS (ATELIERS ENTièrement EN PRÉSENTIEL)
- REMISE À NIVEAU EN FRANÇAIS (ORTHOGRAPHE ET GRAMMAIRE)

ET BIEN D'AUTRES ENCORE !

Découvrez notre catalogue 2021
sur www.liris-formation.fr

SUR RDV
04 28 36 10 10

3 bis Av. des Sports
01000 BOURG-EN-BRESSE



Compte personnel de formation (CPF) Mode d'emploi

De 500 à 800 € acquis par an en temps plein, 5000 € maximum. Droits utilisables jusqu'à la retraite

Consultez vos droits et faites votre demande sur MonCompteFormation.gouv.fr
ou par l'application mobile

Pensez au DIF*
*Droit Individuel à la Formation
Inscrivez le solde des heures non utilisées sur votre compte formation avant le 30 juin 2021 sinon elles seront perdues !

Pourquoi faire ?

- Obtenir une qualification
- Acquérir un socle de connaissances
- Valider des acquis (VAE)
- Réaliser un bilan de compétences
- Créer ou reprendre une entreprise
- Poursuivre un projet de bénévolat
- Financer son permis B pour un projet professionnel

De l'argent pour les salariés, les indépendants, les conjoints collaborateurs et les chômeurs

Fonctionnaires : 25 h/an (150 h max) à convertir à raison de 15 €/heure

Votre CPF vous permet de suivre une formation sur vos horaires de travail (avec l'accord de l'employeur) ou sur votre temps libre



9
Sites dans
l'AIN

MON CONSEIL EN ÉVOLUTION PROFESSIONNELLE

SALARIÉS, INDÉPENDANTS,
ET SI ON PARLAIT DE
VOTRE AVENIR
PROFESSIONNEL ?

PRENEZ RENDEZ-VOUS

09 72 01 02 03*
mon-service-cep.fr

Et en plus, c'est **GRATUIT !**

*Numéro unique non surtaxé

AVEC "DES FLEURS EN SOI", ANAÏS RENOUD VIT SON IDÉAL PAYSAN



En passant un bac agricole, Anaïs avait déjà décidé que sa vie se déroulerait dans le monde de l'agriculture. Depuis toute petite, l'attrance était là, alors qu'elle ne vivait pas du tout dans le milieu agricole. « *Moi, c'était les animaux, surtout les vaches* ». Elle trouve son premier boulot dans une grande enseigne de jardinerie où elle restera 9 ans. C'est là qu'elle découvre le monde merveilleux des plantes et des fleurs. Les choses commencent petit à petit à se préciser dans sa tête. Elle démissionne et vient travailler à l'ADAPEI de Treffort pendant 4 ans. Dans des serres forcément, car l'établissement de travail adapté est spécialisé dans l'horticulture et la gestion des espaces verts. Avec le recul, on s'aperçoit que cette première tranche de vie était en fait un parcours

initiatique. L'envie de s'installer à son propre compte et la possibilité de louer un terrain appartenant à l'ADAPEI lui font alors sauter le pas. C'était il y a 4 ans. Tant pis pour les vaches, ce sera avec les plantes aromatiques médicinales, dites aussi les PAM. « *Les plantes, c'est plus gérable. On peut s'installer avec pas de terrain et peu d'argent* ». Pour le reste, comptez sur elle. Les qualités indispensables à la réussite, elle les possède. Elle est loin de l'image du baba cool ou du gentil illuminé redécouvrant les vertus de la campagne. « *Faut taffer ! Moralement et physiquement, il faut être prêt. Faut faire beaucoup de sacrifices quand même, c'est un choix. Mais je savais pourquoi j'y allais* ».

La vie paysanne connaît un certain retour en grâce. Même s'il faut se méfier des modes médiatiques, l'éclairage apporté à ce milieu ancestral permet aux citadins de mieux le connaître alors qu'il est à un tournant de son histoire. L'agriculture biologique n'est pas née récemment, elle existe depuis toujours. Elle s'est seulement affirmée face aux méfaits de l'industrialisation et de la mainmise de la chimie. Anaïs Renoud est de la veine de ces paysannes d'autrefois, femmes fortes qui faisaient le même boulot que les hommes et qui, connaissant la nature, savaient se plier à ses exigences.

« Je n'ai pas le droit de parler des vertus médicinales des plantes que je vends »

Le bio, ce n'est pas une appellation, c'est, pour Anaïs, son art de vivre, le respect de la nature et de ses cycles. Elle cultive près de 80 variétés de plantes qu'elle utilise ensuite pour la vente de plants ou pour la transformation. Hormis les tisanes qui connaissent un succès grandissant, elle va désormais limiter sa production de produits transformés, notamment les vinaigres et les sels. « *Question culture, je ne fais pas de traitement. Je n'arrose pas, sauf à la plantation, et aussi pour les piments* ». Le piment de Bresse, c'est son nouveau domaine de prédilection. Elle croit en l'avenir de ce légume historique dans le territoire, le poivre rouge comme on l'appelait autrefois. Elle fait partie d'un groupe chargé de son développement, qui rêve d'obtenir une AOP. Elle cueille également une douzaine de plantes dites "sauvages" telles que l'ail des ours, la primevère sauvage, la fleur de pissenlit, la ronce, le sureau, l'aubépine, le frêne... « *Je ne cueille que ce dont j'ai besoin. Je connais les vertus médicinales de toutes ces plantes, mais je n'ai pas*

le droit d'informer mes clients. Je suis paysanne, pas naturopathe ». En 4 ans, Anaïs a réussi à développer sa petite entreprise, suffisamment pour en vivre, certes encore chichement. Pour que la progression se poursuive, elle souhaiterait trouver une maison, son « *petit chez moi* » avec un terrain d'1 hectare ou un peu moins, le plus près possible de Coligny. L'aîné de ses 2 garçons est au collège de cette commune. « *Ça me permettrait de me projeter pour l'avenir* ». Si vous pouvez contribuer au bonheur d'Anaïs, ...

**Contact : Des Fleurs en Soi - Aux Communes - 01370 Val Revermont
06 80 24 65 98
contact@desfleursensoi.fr**

Vente sur place le samedi matin, ou au marché bio de St Denis-les-Bourg le vendredi après-midi

Gérard Beaufort



Le semis des graines de persil

Reportage sur YouTube

La chaîne Bio-Télé sur YouTube a consacré un reportage à Anaïs en date du 22 juillet 2020, reportage que l'on peut toujours visualiser. Anaïs s'exprime sur les incohérences de la législation concernant les plantes médicinales et le diktat des laboratoires. Elle met en garde également contre les tisanes industrielles, y compris celle disposant de l'appellation bio. « *Y a bio et bio !* » dit-elle.

BOURG-EN-BRESSE
L'AINPACT
Journal d'informations locales et commerciales

ZONE DE DIFFUSION



**40 835 FOYERS
DISTRIBUÉS CHAQUE SEMAINE
EN BOÎTES AUX LETTRES**



LA CONSULT STATION, UNE CABINE DE TÉLÉCONSULTATION INSTALLÉE AUX VENNES

Une fois n'est pas coutume, l'Ainpact a choisi une machine pour être l'invitée de la semaine. Oui, mais pas n'importe quelle machine. Il s'agit de BRG212, la cabine de téléconsultation qui est opérationnelle dans la maison de quartier des Vennes depuis le 1^{er} mars. Elle a été présentée officiellement, avant sa mise en service, par Jean Deguerry, président du Conseil Départemental, Jean-François Debat, maire de Bourg-en-Bresse et président de CA3B, et Philippe Beuzelin, sous-préfet de Bourg-en-Bresse. Elle a bien voulu nous accorder un entretien entre deux visites de personnalités. Sympa la machine !

- Bonjour la Machine. Pouvez-vous vous présenter ?

Je suis une nouvelle race de machine connectée qui met en relation un patient et un médecin. Un vrai médecin, je tiens à le préciser, de plus formé spécifiquement à cette nouvelle pratique professionnelle. Mon nom de code est BRG212, code que vous tapez lors de l'inscription. Je trouve très modestement que j'ai un joli look moderne, je suis très accueillante. Mon siège est confortable et permet au patient d'être relax durant la téléconsultation. Je suis fière de vous dire que je suis de fabrication française, même si mon nom peut prêter à confusion. Les anglicismes sont à la mode ! Faut dire que, outre le déploiement en France, on commence à nous exporter dans plusieurs pays européens.

- Justement BRG212, vous êtes nombreuses à envahir l'Ain ?

Votre département souffre de la désertification médicale la plus importante de la région. 15 % de la population n'a pas de médecin traitant, et à Bourg-en-Bresse, le taux monte à 20 %. Je suis la troisième cabine installée dans l'Ain après mes copines qui sont à Belley et à Montréal-la-Cluse. Prochainement une 4^{ème} arrivera dans le secteur de St-Julien-sur-Reyssouze et une 5^{ème} dans le Pays de Gex. L'Ain devient le premier département à déployer un dispositif aussi complet. On est super contentes.

- Vous n'avez pas l'impression de contribuer à remplacer l'homme par la machine ?

Ah non, bien au contraire. Je sers de lien entre le patient et le médecin grâce à mes nombreux

instruments de mesure et capteurs de classe hospitalière, et grâce aussi à mes écrans et à un système de communication permettant la capture et le partage de données de santé fiables et reproductibles. Je ne fais rien toute seule. C'est le patient qui réalise l'examen clinique, en toute confidentialité. Guidé à distance par le médecin, le patient devient donc acteur de sa santé pendant la téléconsultation. Oui monsieur, la télémédecine clinique place l'humain au cœur de sa pratique. À la fin de la téléconsultation, j'imprime une ordonnance que le médecin a rédigée. Et je précise que le patient ne règle aucun frais. L'assurance maladie rétribue directement le médecin. C'est pratique, non ?

Gérard Beaufort

Comment ça marche ?

- Prendre rendez-vous par internet à l'adresse imedians.com en indiquant le code d'activation BRG212, ou par téléphone au 01.70.81.49.46, jusqu'à 72 heures à l'avance.
- La cabine est équipée de nombreux appareils connectés qui permettent une téléconsultation identique à une visite traditionnelle chez le médecin traitant, pour tout ce qui relève de la médecine ordinaire. En s'installant dans la cabine, on introduit sa carte vitale dans la fente prévue à cet effet, et on tape le code reçu lors de l'inscription.

Dès lors, un médecin apparaît sur l'écran, qui donne ensuite les explications et les indications pour la suite de la téléconsultation. À noter que la cabine mesure et pèse chaque patient.

- À la fin de la téléconsultation, la cabine imprime une ordonnance envoyée par le médecin qui a procédé à la téléconsultation. Elle est entièrement désinfectée après chaque visite.

Pour en savoir plus, on peut consulter une vidéo explicative sur le site du département de l'Ain, à l'adresse suivante : <https://www.ain.fr/solutions/teleconsultation/>



Hélène Cédileau, départementale du canton de Bourg-en-Bresse 2, essaie la machine

DU LUNDI 8 MARS AU VENDREDI 16 AVRIL 2021

REMISE
sur Fenêtres et Portes*
*voir conditions en magasin
JUSQU'À
-15%

PORTES
OUVERTES

26 & 27
MARS
2021

Devis GRATUIT
TVA à 5,5%*
Pose de qualité

*Voir conditions en magasin

1 VOITURE À GAGNER*



1 DEVIS SIGNÉ = 1 CHANCE DE GAGNER



Menuiseries
PVC/ALU

Volets
Roulants-Battants

Portes
de Garage

Portails

C2M Morand

205 RUE MARIUS BERLIET
01000 BOURG-EN-BRESSE

☎ 04 74 22 48 70

✉ agencebourg@groupe-morand.com

🌐 www.societe-morand.fr

Siret 423 006 493 00021 - Certificat RGE E-E97974

les
grands jours du 1^{er}
au 21 mars

jusqu'à
100€ de remise
immédiate
sur une sélection de smartphones⁽¹⁾

Grâce aux Forfaits Sensation
avec Avantages Smartphone 10Go et +.

3106 | en boutique | bouyguetelecom.fr

3106 Service & appel gratuits

(1) Offre valable du 01/03 au 21/03/2021 pour toute nouvelle souscription à l'un des forfaits Sensation avec Avantages Smartphone à partir de 27,99€/mois, hors Série spéciale. Engagement 24 mois. France Métropolitaine. Voir conditions et Smartphones éligibles en magasin et sur bouyguetelecom.fr. *Kit mains libres recommandé.
Réalisation : Créathéma - Bouygues Telecom - 37-39, rue Boissière - 75116 PARIS - SA au capital de 819 698 624,76 € - RCS PARIS 397 480 93

Bonnes affaires



ACHATS DIVERS

• **ACHAT COLLECTIONS** timbres poste, vx courrier, archive commerce et familial. cart postal. documents monnaie, tél 06.07.80.69.75.

COLLECTION ANTIQUITÉS

• **VEND 3 MOTEURS** Pi- quand 1 de 1906 + 1 de 1908 et un des années 50, tél 03.84.48.82.73 soir

VIE AGRICOLE

• **VEND FUMIER DE CHEVAL** crottin et terreau en sac, liv assurée, tél 06.88.55.96.57 ou 03.84.32.76.32.

• **VEND CSE RETRAITE** tbé, liv assurée: moissebat JD 9600, tracteur Fordson major 60cv, vibro Longskilde 4m50 avec ou sans dble herse, semoir Nodet gougis 3m 30 gc, lève sacs Kuhn, remorque rou-tière 2 essieux homologuées Tournier CU 1300kg, broyeur de végétaux Techmagri 3m axe horizontal, tél 06.84.83.19.90. ap 19h30

LAINPACT
www.lainpact.fr
04 74 51 58 30

PERDU TROUVÉ

• **PERDU A BOURG** le jeudi 18 février 2021 montre bracelet dame plaqué or jaune. Prendre contact au 06 75 35 59 32 (récompense).

VÊTEMENTS ACCESSOIRES



• **RECHERCHE ROBE DE MARIÉE** Pour ma future femme Hélène que j'aime à la folie! (Mensurations sur photo) Tél. 06 32 42 22 26

VOYANT

• **OLGA EST DE RETOUR! MEDIUM TAROLOGUE - VILLARDS-D'HÉRIA** consultations sur RDV sur place ou tél. 07 77 03 01 79 (RC 523 257 921)

• **CABINET LUDIVINE HAUTEVILLE** Voyance, magnétisme, spiritisme, voir + sur http://www.ludivine-medium-spirite.fr - Tél. 06 81 91 24 08 - Siret. 40972955500022

Rencontres HOMME

• **VOUS MADAME** en solitude affective comme moi vs suggère relation épistolaire (sans clavier) pour belle découverte sentimentale. H sexa hédoniste attentionné. réf/6155 écrire au journal qui transmettra Hebdo 39. 1 avenue J.Moulin 39000 Lons le Saunier

LAINPACT
www.lainpact.fr
04 74 51 58 30

• **H CINQUANTAINE** renc F pour relation discrète libre ou pas, dialogue délicatesse et tendresse sont prioritaires sur l'âge, discrétion également, peut recevoir, réf/6139 écrire au journal qui transmettra Hebdo 39. 1 avenue J.Moulin 39000 Lons le Saunier

• **H CINQUANTAINE** célibataire sans enft renc jeune femme 30/40 ans pour relation sérieuse . réf 6143 écrire au journal qui transmettra Hebdo 39 1 avenue J.Moulin 39000 Lons le Saunier

LAINPACT
www.lainpact.fr
04 74 51 58 30

2+2
semaines + semaines

Bonnes Affaires Autos Emploi

2 semaines achetées = 2 SEMAINES GRATUITES

• Passez votre annonce au : **04 74 51 58 30** ou **accueil-bourgenbresse@lainpact.fr** Offre réservée aux particuliers

Emploi



NOUS RECHERCHONS H/F

MONTEUR / MONTEUSE de panneaux frigorifiques et CHEF(FE) DE CHANTIER

Vos missions :

- Procéder au montage de panneaux sandwichs préfabriqués, en cloisons, murs et plafonds, et également à celui des portes, joints, plinthes et protections, à l'extérieur ou à l'intérieur de bâtiments industriels et commerciaux ;
 - Effectuer tous travaux d'entretien, de rénovation et de réparation des constructions déjà existantes ou dans le cadre de chantier de réhabilitation ;
 - Savoir lire des plans
 - Veiller au respect des règles de sécurité
 - Rendre compte à son supérieur de l'accomplissement de ses tâches.
 - Déplacements à la semaine et sur toute la France.
- Profil : Expérience dans le secteur du bâtiment, rigueur, bonne condition physique Permis B exigé

Type d'emploi : Temps plein, CDI avec période d'essai - Salaire : A définir selon profil
CV à envoyer par mail à franck.paccoud@juraisolation.fr ou par courrier à l'adresse : Jura Isolation B.P.24 - 39301 CHAMPAGNOLE Cedex

BOURG-EN-BRESSE
LAINPACT Journal d'informations locales et commerciales recrute dans le cadre de son développement

CONSEILLER COMMERCIAL (H/F) vente d'espaces publicitaires print/web

VOS MISSIONS :

Le suivi et le développement de votre secteur composé de clients et prospects professionnels. La fidélisation dans le temps des annonceurs en établissant une relation gagnant-gagnant.

VOTRE PROFIL :

Véritable homme/femme de terrain, vous vivez sur le secteur, vous aimez relever les challenges avec l'esprit de conquête et de la satisfaction clients.

Vous êtes force de proposition, tenace, vous aimez travailler en équipe.

VOTRE RÉMUNÉRATION :

1800 € brut + prime + outils de travail adaptés : téléphone, véhicule, pc portable. Poste basé à Bourg-en-Bresse.

Merci d'envoyer votre CV + lettre de motivation à recrutementainpact@gmail.com

Climo Therm **Froid Services**

ZA de la Teppe - 01250 CEYZERAT

Recherche FRIGORISTE ET/OU CLIMATICIEN CHAUFFAGISTE

Profil : Première expérience acceptée selon niveau d'études. Personne rigoureuse et consciencieuse.

Mission : Maintenance et dépannage, installations frigorifiques, climatisations et pompes à chaleur.

Formation assurée, CDI temps plein après période d'essai. Rémunération selon profil

Contact : CV par courrier ou par mail à contact@climeautherm.com Tél. 04 74 30 66 49

DEMANDE EMPLOI

• **AIDE MÉNAGÈRE** Dame, avec grande expérience, ponctuel et assidu, offre ces services d'aide ménagère au particulier pays de GEX. contacter moi au 06 32 90 82 41

COURS ET LEÇONS

• **DONNE COURS MATH ET PHYSIQUE** Tous niveaux + remise à niveaux + méthode Tel. 06 50 02 59 57



LA SWIFT 1.2 DUALJET ALLGRIP, L'INTÉGRALE ÉCONOMIQUE

La troisième génération de la Swift s'offre une nouvelle tête, de nombreux équipements de sécurité et d'aide à la conduite, ainsi qu'une motorisation hybride unique 1.2 Dualjet de 83 chevaux toujours aussi pétillante et plus économe.

Pour sa troisième génération, la Swift de Suzuki avait besoin d'un petit restylage esthétique et technique afin de rester au top de la séduction pour son public et même d'en convaincre encore un peu plus avec ses 3,84 mètres de long et son rayon de braquage de 4,80 m. Nous l'avons testée dans la version passe-partout AllGrip lors d'un essai long de la région parisienne aux Alpes.

Super-équipée et économe

Côté design, elle reçoit une nouvelle calandre 3D sportive et des jantes en alliage léger poli. Dans l'habitacle, l'univers est très sportif avec des compteurs cylindriques, une console centrale de type cockpit avec écran tactile 7 pouces doté d'un système multimédia connecté Apple CarPlay et Android, un volant cuir multifonction sport à méplat et, en option, de nouveaux inserts décoratifs gris argent du meilleur goût. Les plas-

tiques durs qui garnissent panneaux de portes et planche de bord sont malheureusement toujours là et le volume de coffre reste inchangé à 265 litres. Par contre sa dotation technologique est complète avec la reconnaissance de panneaux de signalisation, la détection des angles morts, la correction de trajectoire, le régulateur de vitesse adaptatif et des projecteurs LED.

Sur la route, la transmission intégrale AllGrip assure une agilité de kart à l'auto avec une facilité déconcertante, le mode Auto se chargeant de récupérer l'adhérence là où il le faut et quand il le faut. En mode Sport, la transmission du couple au train arrière est activée en fonction de l'appui sur l'accélérateur afin d'améliorer le dynamisme en virage et d'optimiser la réactivité du châssis. Le mode Snow contrôle en douceur la motricité et la stabilité sur chaussée glissante. Enfin le mode Lock, lui, permet le blocage du différentiel central et

de se sortir des situations les plus difficiles.

Sous le capot, le moteur quatre cylindres 1.2 Dualjet de 83 chevaux (au lieu des 90 précédemment) est associé de série à un nouveau système d'hybridation légère où un alterno-démarrateur fait office de moteur électrique alimenté par une batterie lithium-ion de 12 V dont la capacité a été portée de 3 à 10 Ah. Rechargée lors des phases de ralentissement ou de freinage, elle fournit l'énergie lors des accélérations soulageant ainsi le moteur thermique. Sur autoroute, ce système ne nous a pas amené grand-chose, mais en ville ou lors de notre passage en montagne avec les variations d'altitude les périodes de récupération d'énergie ont été salutaires.

Résultat : une consommation moyenne de 6,3 l/100 km sur autoroute, 5,5 l/100 km en zone montagne et 5 l/100 km en ville. Et tout cela sans perdre d'agrément de conduite grâce au couple



107 Nm maxi disponible désormais dès 2 800 tr/min (120 Nm à 4 800 tr/min auparavant) et bien servi par une boîte manuelle précise et bien étagée, ainsi qu'une direction et une suspension fermes mais agréables. Les tarifs de la

Swift 1.2 Dualjet AllGrip débutent à 18 590 € en version Privilège, notre version d'essai Pack AllGrip étant, elle, à 19 350 €.

E.E

Way of Life!
*Un style de vie !

DU 12 AU 14 MARS⁽¹⁾ WEEK-END SUZUKI HYBRIDE

GAMME CITADINE 100% HYBRIDE

À partir de
99 / MOIS⁽²⁾

ENTRETIEN INCLUS⁽³⁾
LLD 37 mois - 1^{er} loyer 1 950 €
PRIME À LA CONVERSION 1 500 € DÉDUITE
SOUS CONDITION DE REPRISE

ALLGRIP
SELECT

Way of Life!
*Un style de vie !

DU 12 AU 14 MARS⁽¹⁾ WEEK-END SUZUKI HYBRIDE

GAMME SUV* 100% HYBRIDE

À partir de
199 / MOIS⁽²⁾

ENTRETIEN INCLUS⁽³⁾
LLD 37 mois - 1^{er} loyer 2 400 €
PRIME À LA CONVERSION 1 500 € DÉDUITE
SOUS CONDITION DE REPRISE

ALLGRIP
SELECT

Consommations mixtes gamme Nouvelle Suzuki Ignis (WLTP) : 4,9 à 5,5 l/100 km. Émissions CO₂ cycle mixte (WLTP) : 110 à 124 g/km. Consommations mixtes gamme Nouvelle Suzuki Swift (WLTP) : 4,7 à 5,4 l/100 km. Émissions CO₂ cycle mixte (WLTP) : 106 à 121 g/km.

(1) Ouverture selon arrêté préfectoral. (2) Location Longue Durée pour 37 mois et 30 000 kilomètres pour une Suzuki Ignis 2020 1.2 Dualjet Hybrid Advantage, 1^{er} loyer de 3 450 € couvert à hauteur de 1 500 € si éligible à la prime à la conversion**, puis 36 loyers de 99 €. Offre réservée aux particuliers, valable jusqu'au 31/03/2021 inclus, dans le réseau participant. Sous réserve d'acceptation de votre dossier par Anval Service Lease - SA au capital de 66 412 800 € - Immatriculée sous le n°352 256 424 RCS Paris. Siège social : 1, Bd Hausmann - 75009 Paris - Identifiant CE FR 68352256424 - ORIAS n° 07 022 411. Modèles présentés : Suzuki Ignis 1.2 Dualjet Hybrid Pack option peinture métallisée, LLD 37 mois et 30 000 kilomètres, 1^{er} loyer de 3 700 € couvert à hauteur de 1 500 € si éligible à la prime à la conversion**, puis 36 loyers de 149 € et Suzuki Swift 1.2 Dualjet Hybrid Pack option peinture métallisée So'Color, LLD pour 37 mois et 30 000 kilomètres, 1^{er} loyer de 1 500 € si éligible à la prime à la conversion**, puis 36 loyers de 169 €. (3) Les loyers comprennent les services associés suivants (en option et dans les limites et conditions prévues aux contrats de LLD et d'Assurance) : Entretien inclus - Assistance + : 24h/24 7j/7 au véhicule et aux passagers - Assurance Perte Financière, souscrite auprès de Greenal Insurance DAC, compagnie d'assurance de droit irlandais, enregistrée sur le numéro 432783, siège social : Trinity Point, 10-11 Leinster Street South, Dublin 2, Irlande (info@greenal-insurance.ie) ; supervisée par la Banque Centrale en Irlande. Le détail du contenu des services associés est disponible auprès de Anval Service Lease. (*) Voir conditions sur www.primelaconversion.gouv.fr.

Garantie 3 ans ou 100 000 km au 1^{er} terme échu.

**GARAGE
MEUNIER**



1615 route de Strasbourg (direction St Etienne du Bois)
01440 Viriat - **04 74 22 20 80**

Consommations mixtes gamme Suzuki Vitara (WLTP) : 5,4 à 6,5 l/100 km. Émissions CO₂ cycle mixte (WLTP) : 121 à 146 g/km. Consommations mixtes gamme Suzuki S-Cross (WLTP) : 5,4 à 6,5 l/100 km. Émissions CO₂ cycle mixte (WLTP) : 122 à 147 g/km.

(1) Ouverture selon arrêté préfectoral. (2) Location Longue Durée pour 37 mois et 30 000 kilomètres pour une Suzuki Vitara 1.4 Boosterjet Hybrid Advantage, 1^{er} loyer de 3 900 € couvert à hauteur de 1 500 € si éligible à la prime à la conversion**, puis 36 loyers de 199 €. Offre réservée aux particuliers, valable jusqu'au 31/03/2021 inclus, dans le réseau participant. Sous réserve d'acceptation de votre dossier par Anval Service Lease - SA au capital de 66 412 800 € - Immatriculée sous le n°352 256 424 RCS Paris. Siège social : 1, Bd Hausmann - 75009 Paris - Identifiant CE FR 68352256424 - ORIAS n° 07 022 411. Modèles présentés : Suzuki Vitara 1.4 Boosterjet Hybrid Style option peinture métallisée So'Color, LLD pour 37 mois et 30 000 kilomètres, 1^{er} loyer de 3 900 € couvert à hauteur de 1 500 € si éligible à la prime à la conversion**, puis 36 loyers de 249 € et Suzuki S-Cross 1.4 Boosterjet Hybrid Style option peinture métallisée, LLD pour 37 mois et 30 000 kilomètres, 1^{er} loyer de 5 080 € couvert à hauteur de 1 500 € si éligible à la prime à la conversion**, puis 36 loyers de 259 €. (3) Les loyers comprennent les services associés suivants (en option et dans les limites et conditions prévues aux contrats de LLD et d'Assurance) : Entretien inclus - Assistance + : 24h/24 7j/7 au véhicule et aux passagers - Assurance Perte Financière, souscrite auprès de Greenal Insurance DAC, compagnie d'assurance de droit irlandais, enregistrée sur le numéro 432783, siège social : Trinity Point, 10-11 Leinster Street South, Dublin 2, Irlande (info@greenal-insurance.ie) ; supervisée par la Banque Centrale en Irlande. Le détail du contenu des services associés est disponible auprès de Anval Service Lease. (*) SUV (Sport Utility Vehicle) : concept urbain tout chemin. (**) Voir conditions sur www.primelaconversion.gouv.fr.

Garantie 3 ans ou 100 000 km au 1^{er} terme échu.

76 chemin des Places - 01170 Cessy
04 50 41 50 94

MONTREVEL-EN-BRESSE

Marline Chanel, passion bois !

L.D.

À son retour du Canada, début 2020, cette jeune bressane a créé « Madera Atelier ». Découverte.

Dire que l'atavisme familial y est pour quelque chose semble un euphémisme. Le bois, Marline Chanel, jeune trentenaire d'origine montrevelloise, l'a découvert à travers le métier de son papa « mon père est menuisier de formation, il a ensuite travaillé en scierie. Je l'ai toujours vu bricoler dans son atelier de la maison familiale ». Pour ses études, Marline suit « une formation de dessinatrice d'agencement intérieur ». Et, elle travaille en...menuiserie « au sein de l'entreprise Fourier à Montrevel. Durant 3 ans au bureau d'études. J'avais en charge les plans technique mais aussi la conception avant fabrication »...Avant que l'entreprise ne dépose le bilan. S'en suivent d'autres expériences, toujours dans le même domaine « des petits contrats sur Bourg, à Valence avant un retour à Bourg chez Charles Rema : un job que j'ai bien aimé...Mais j'avais fait le tour de la question. Je suis manuelle et je souhaitais toucher de plus près à ce que je dessinais c'est un peu frustrant de ne le voir qu'à l'écran ».

S'ouvre alors une opportunité que Marline saisit « partir au Canada le pays du bois par excellence. Ma première candidature fut la bonne, j'y ai travaillé dans une ébénisterie-menuiserie-agencement durant 8 mois à Montréal. ». Là -bas, son quotidien professionnel évolue « Conception manuelle des plans-fabrication-pose sur les chantiers tel était mon quotidien ». Histoire d'optimiser ce voyage, elle enchaîne par des cours du soir dans l'école d'ébénisterie et d'art de Montréal. Elle y apprend par exemple le tournage sur bois « suivre ces cursus au Canada s'est avéré moins compliqué que de le faire en France ! ». Au Canada, Marline rencontre aussi son compagnon de nationalité mexicaine « on a donc aussi pas mal voyagé entre le Canada et le Mexique ! ». Début 2020, le couple choisit de rentrer en France « j'avais envie de créer quelque chose, je sentais que c'était le moment. Nous sommes revenus en février... juste avant le premier confinement, j'ai débuté les démarches ». Ainsi est né « Madera Atelier ». Marline réinvestit justement l'atelier de son enfance où elle regardait son papa bricoler « il porte à la fois un regard fier et bienveillant sur ce que je fais » Et ce qu'elle fait c'est quoi au juste ?

« des planches à pain, des planches à découper, des planches à apéro, des produits de l'art de la table : plateaux, porte-couteaux, pinces ou du quotidien : porte-clés magnétiques. ». Et cette relation si particulière au bois, comment Marline la décrirait-elle ? « c'est difficile à expliquer : j'aime

« Je choisis uniquement du bois occidental local : noyer, chêne, frêne, érable des Vosges, hêtre »

le toucher, son odeur, le bois est différent selon les essences. Le bois, c'est une matière vivante, on ne peut pas en faire ce qu'on veut : sens du fil, hydrométrie, tout cela contribue à sa singularité. C'est aussi en fonction de ce que je peux récupérer, quoi qu'il en soit, je choisis uniquement du bois occidental local : noyer, chêne, frêne, érable des Vosges, hêtre. ». Et surtout, Charline récupère du bois de toutes formes, de toutes tailles, « qui n'a plus d'utilité chez un ancien ébéniste du territoire, je chine aussi des vieux meubles » car elle essaie d'utiliser le bois dans son ensemble « une chute peut me permettre de faire quelques chose, je marie les essences,

ce qui donne une personnalité unique à l'objet, cela crée ma marque de fabrique ». Marline travaille beaucoup au visuel. Actuellement, « ma seule limite c'est la taille je ne peux pas créer du gros mobilier : je n'ai pas envie et je ne suis pas équipée pour ». Elle répond aussi à différentes demandes : « tours Montessori, arches d'éveil, cadres photos, patères c'est infini ! »

Ces créations on les retrouve au magasin de déco Astrantia d'Attignat, à l'épicerie Solune à Saint-Cyr-sur-Menthon, chez le fleuriste Gauthier Buey à Bourg et bientôt au Petit Grain à Bourg... mais aussi sur le site internet « Madera Atelier » où les photos de son compagnon Adrian « designer industriel de formation » mettent en lumière les créations de Marline. Adrian qui depuis son arrivée en France s'est pris de passion pour le pain « la fermentation, il fait son levain et travaille dans une



boulangerie artisanale à Mâcon » et réfléchit lui aussi à se lancer dans l'entrepreneuriat.

Et MADERA au fait : ça signifie quoi ? « ça veut dire bois en espagnol et en plus ce mot commence avec les lettres de nos prénoms respectifs, je trouve que ça faisait un joli clin d'œil ! ».

Contact :

www.maderaatelier.com
maderatelier@gmail.com
 06 38 92 37 25

FBBP vs LE MANS

SCORE : 02-00

RETOUR EN IMAGE



Après le licenciement de Karim Mokeddem le 15 février dernier, Alain Pochat, ancien entraîneur du FC Villefranche Beaujolais, est arrivé mercredi dernier pour donner un nouveau souffle avec un projet à court terme : le maintien. Il a d'ores et déjà réussi son arrivée avec une première victoire 2-0 face à Le Mans en 2021 samedi à Verchère avec 2 buts de Amine el Ouazzani et Franck Julienne. Retrouvez le résumé du match sur notre site <https://www.fbbp01.fr/site/actualites/equipe-pro/tome-2-chapitre-1-3812.html>



PROCHAIN MATCH À DOMICILE

Vendredi 5 mars 2021

FBBP - BASTIA BORGIO FC



Et aussi...

ATTIGNAT

la jeunesse mobilisée autour de la démocratie

Avec 17 candidat(e)s issu(e)s des 2 écoles primaires du village, soit 7 élèves de CE2, 6 élèves de CM1 et 4 élèves de CM2, la jeunesse du village a su se mobiliser pour la mise en place du conseil municipal des enfants. Les élections se sont déroulées le vendredi 5 février et on a recensé 144 votants, démontrant l'intérêt pour la démocratie junior locale ! Le dépouillement, à la fin des vacances scolaires le samedi 20 février, en salle du centenaire, a mis fin au suspense. Avec un seul bulletin blanc et un nul, la démocratie n'a pas été bafouée. Les 12 enfants (4 CE2, 4 CM1 et 4 CM2) ayant obtenu le plus de voix ont été élus et se sont d'ores et déjà réunis pour le premier conseil ce samedi 6 mars.



RenouLab
Energie Drosco Camp



Sprint de création collective
 Projet Voix Vertes
 Du 9 au 11 avril 2021
 à l'Ecrin - Erez Bresse-Vallons

Pourquoi faire simple quand on peut faire compliqué ?
 Un récupérant des objets du quotidien, invente un mécanisme de réaction en chaîne et construit ensemble une machine de Rube Goldberg !

BRESSE-VALLONS

Sprint de création collective

Non ça n'est pas de cyclisme dont il s'agit... Quoique, une vieille roue de vélo fera peut-être partie de ce projet novateur ! En effet, c'est autour du thème fédérateur de l'énergie, qu'artiste, mécanicien(ne), architecte etc...ou tout simplement curieux ou curieuses êtes convié(e)s pour 3 jours d'aventure collective du 9 au 11 avril à l'Ecrin. Le concept ? Allier culture et science autour des problématiques énergétiques contemporaines et réaliser une « machine de Rube Goldberg », ou comment réaliser une tâche simple de manière délibérément complexe selon le principe de réaction en chaîne. Inscriptions gratuites (limitée à 20 places) avant le 10 mars. Renseignements : 04 74 51 37 68

Tout le monde le dit, ce sont des pros dans leur activité, des pros à votre service...

Matériel hydraulique



PICARD HYDRAULIQUE

Activité(s) : vente et réparation de vérins et flexibles hydrauliques

Présentation : Spécialiste de la gestion des urgences, nous assurons une intervention rapide sur simple appel, grâce à notre camion équipé pour le dépannage des flexibles hydrauliques sur site. Nous fournissons directement au comptoir tous types de flexibles hydrauliques et de lavage, raccords, joints d'étanchéités et divers composants hydrauliques. Ainsi que la vente et réparation de vérins hydrauliques dans notre atelier.

Horaires magasin : 7 h 30 - 12 h / 13 h 30 - 17 h (16 h le vendredi)
Dépannage possible hors ouverture du magasin et week-end.

Secteur d'intervention : JURA - AIN - SAONE ET LOIRE

PICARD HYDRAULIQUE - Sur Carlet - 39160 SAINT-AMOUR - Tél : 03.84.44.02.63 ou 06.37.98.42.21 - Mail : ymichelli@pmi-h39.com

Informatique



AIN BON PC

Activité(s) : Maintenance sur ordinateur, tablette et téléphone

Présentation : Remise à neuf d'ordinateur (sous réserve de faisabilité)

- Préparation d'appareil pour les enfants
- Maintenance et accompagnement à l'utilisation
- Sécurisation de l'appareil (protection de la vie privée)
- Conseils d'achat. Diagnostique gratuit.

Crédit d'impôts 50 %

Secteur d'intervention : Bourg + rayon de 40 km

Une activité de la SCIC SARL ESS'AIN, Siret 830 718 714 00017

Florent Martin - Tél : 06 51 02 82 05
Bourg-en-Bresse - www.ainbonpc.fr

Menuiseries



C'posé C'dépanné

Activité(s) : Menuiserie, volet, store, porte de garage, portail, motorisation, serrurerie. **Dépannage.**

Produits français. Neuf et rénovation

DEVIS GRATUIT

Jacques Christophe - Tél. 06 81 45 48 22
jacqueschristophe01@gmail.com

Courtage



PROXCOURTAGE

Activité(s) : Courtage en prêts immobiliers, assurances particuliers, assurances professionnelles, épargnes, placements

Présentation : PROXCOURTAGE est un courtier de proximité, installé depuis de nombreuses années dans l'Ain. Tony et son équipe, passionnés par leur métier, sont à votre disposition pour vous accompagner dans le financement de vos projets immobiliers, en vous obtenant les meilleurs taux de crédit et bien plus encore. Ils pourront traiter aussi vos besoins en assurances et épargnes. Ils auront à cœur de travailler pour vous et vous satisfaire !

3 B allée de l'industrie - 01340 ATTIGNAT
04 74 51 49 88 - 06 46 02 11 63
tony.monnet@proxcourtage.fr

Services à domicile



Services à domicile 01

Coopérative d'Artisans

Activité(s) : Travaux d'entretien des espaces verts, tontes, taille haies et arbustes, débroussaillage, nettoyage divers, désherbages.

Contrat à l'année ou intervention spécifique.

Présentation : vous avez besoin d'aide ? Notre Coopérative d'artisan vous propose ses services depuis 2010. Qualité, conseils, proximité... Présent sur tout le département de l'Ain.

RÉDUCTION D'IMPOT DE 50%*
OU CRÉDIT D'IMPOTS 50%*

Tél: 04 74 45 05 26
www.artisansadomicile01.fr

Maçonnerie



PESENTI Père & Fils

Activité(s) : Maçonnerie traditionnelle, rénovation, enduit chaux, restauration de patrimoine ancien, sablage et hydrogommage.

Présentation : Créée en 1963, l'entreprise Pesenti père et fils est spécialisée dans la rénovation de monuments anciens et bâtiments classées. Elle assure aussi les travaux de maçonnerie générale, construction de bâtiment, création d'aménagement extérieur ainsi que tout travail de la pierre.

Secteur d'intervention : 40 km autour de Bourg.

04 74 35 31 45
contact@pesenti-maçonnerie.sarl
www.pesenti-maçonnerie.sarl

Aide et gestion administratives



ELOSY Conseil

Activité(s) : Conseil, aide et gestion administratifs aux particuliers, entreprises, artisans et professions libérales

Présentation : Sylvie et Elodie vous accompagnent dans vos démarches administratives quotidiennes que vous soyez particuliers ou professionnels. Le service est ponctuel régulier ou occasionnel.

Côté entreprise : Préparation à la saisie comptable, déclarations sociales et fiscales, travaux de secrétariat, gestion administrative...

Côté particulier : Souscription/résiliation de contrats, relation avec organismes : impôts, sécurité sociale, pôle-emploi, banque, accompagnement rédaction courriers...

Elozy Conseil - Tél : 07 85 76 35 93
elosity01@gmail.com

Mécanique auto



Antho méca

Activité(s) : toutes mécaniques automobiles

Présentation : installé depuis 5 ans sur la commune de Saint-Rémy, Anthony propose ses services de réparation et d'entretien pour les véhicules de tourisme, utilitaires et de compétition. Le garage est également affilié Eurorepar

52, impasse du Châtelard
01310 SAINT-REMY - 06 59 63 66 82

Espaces verts



AGRI BOIS ENVIRONNEMENT

Activité(s) : Entretien et création d'espaces verts

Présentation : Mickael vous propose d'intervenir chez vous pour de l'élagage / abattage, de la taille de haie et d'arbre, de la tonte, du débroussaillage, dessouchage ainsi que pour la création d'espace végétal, jardin.

Secteur d'intervention : 30 km autour d'Étrepas

DEVIS GRATUIT

Mickael COMBE • 06 27 04 02 72
agri-bois-environnement@outlook.fr

DÉPANNAGE & MULTISERVICES



OLLIER DÉPANNAGE

- ELECTROMÉNER - ANTENNE - ALARME

Activité(s) : Vente / Livraison / Dépannage toutes marques d'appareils électroménager & multimédia, Dépannage / installation réception antenne, alarme et location de matériels événementiel...

Présentation : Nicolas OLLIER, diplômé technicien services en audiovisuel et électro-domestique ainsi qu'en service multimédia. Mes atouts : Artisan de proximité, disponible 6 jours / 7, fournisseur local, intervention sous 48 H.

Secteur d'intervention : 30 km autour de Lent

SUR RDV - OLLIER Nicolas - 06.63.52.04.07
ollierdepannage@gmail.com

Couverture, charpente, zinguerie,



BATILIA

COUVERTURE CHARPENTE PLOMBERIE

Activité(s) : Spécialisé dans la rénovation depuis 40 ans. Charpente, couverture, zinguerie traditionnelles - Construction d'abri, pergola, structures et ossatures bois.

Secteur d'intervention : 30 km autour de Ceyzériat

BATILIA - Tél. 04 74 51 83 07
Mail : contact@batilia.fr
Sites : www.batilia.fr • www.batilia-plomberie.fr

RETROUVEZ CHAQUE SEMAINE DANS VOTRE JOURNAL

L'AINPACT
Journal d'informations locales et commerciales

LES ARTISANS et PRESTATAIRES de SERVICES PROCHES DE CHEZ VOUS

dans notre rubrique BOUCHE à OREILLE

Auto/moto



PEUGEOT

- VEND 208 D** an 2014 + 4 pneus 64000 km, 4cv, 7000€, tél 06.37.66.25.56.



RENAULT

- VENDS DACIA STEPWAY 2017** - 51000 kms - libre fin Mars 2021 Tél. 06 80 48 69 68

- VEND KIA PICANTO 1.0** style, noire, 3 p, 4 cv, ess, an 05/2014, 72000 km, 1è main, CT ok, entretien suivi facture à l'appui, gte constructeur 05/2021, 4900€, tél 06.15.06.11.84 visible Lons le Saunier

ETRANGÈRES

- VEND AUDI A3 TDI 150 AMBITION LUXE** Toutes options sauf toit ouvrant. Tél. 0608460324

- VENDS TOYOTA YARIS HYBRIDE 2019** - 14200 kms - Automatique - CT OK - 14500€ Tél. 06 70 91 60 20 / 06 37 27 29 62

4X4

- VEND SUZUKI VITARA 4x4** 05/10/93, ess, bé; CT ok, 150000 km, tél 06.73.42.41.34

2 ROUES



- VENDS VÉLOS DAME** (porte bagage) 3 plateaux 90€ + VÉLO HOMME PEUGEOT ALU CHRONO 4000 cadre 56, DP 100€ - + JEU DE ROUES MAVIC AKSIUM RACE 70€ Tél. 07 82 84 12 88

PIÈCES DÉTACHÉES

- VENDS 4 PNEUS ÉTÉ** sur jantes alu, bon état pour chevrolet cruse dim. 205x65 R16 - 200€ à négocier. Tél. 06 13 13 35 08
- VEND 4 PNEUS HIVER** roues complètes Bridgestone 205/55R16 5T état correcte montés sur Alfa Roméo Giulietta, 300€, tél 06.81.94.22.21.

NAUTISME

- VEND BATEAU 4m25** 30cv remorque + treuil élect + saunary, tél 06.83.60.30.61

Immobilier



VENTES

- VEND DOLE** au pied de la ville secteur Azans important immeuble de caractère en pierre à réhabiliter entièrement, comprenant également 3 caves de 100m2 chacune, avec jardin verdure et cours, proximité tous commerces, vente possible en plusieurs parties, nombreuses photos, plans et cadastre sur demande, tél 06.07.03.68.38.

- LOUE OYONNAX PROCHE** CV T2 65m2 - Etat neuf, cuisine américaine - 395€ Tél. 04 74 73 95 09 ou 07 88 18 73 94

- A LOUER OYONNAX** Rez jardin dans villa, apps T2 49m2, demi-meublé, Références exigées 390€ + charges Tél. 06 35 46 90 83

LOCATIONS

- LOUE MAILLAT APPT RDC 78M2** 1 chambre, 1 séjour, 1 cuisine équip. 1 SDB, Dépendances, Chauff. ind. Fioul - Libre 12 Avril - Pas d'animaux. Tél. 06 70 24 73 39

IMMO PROFESSIONNEL

- LOUE BELLIGNAT BU-REAUX 160 M2 - EMPLA 1ER ORDRE/ CONVIENDRAIT A PROFESSION LIBERALE OU AUTRE COMMERCE - PARKING /PARFAIT ETAT - 1000€ - Tél. 06 75 79 72 42**

Le journal gratuit d'infos locales N°1 de Bourg-en-Bresse

L'AINPACT
Journal d'informations locales et commerciales

Le journal le plus diffusé dans l'Ain

L'AINPACT
Journal de proximité en Bresse et Revermont

C'est 40 835 exemplaires
Contactez-nous à **accueil-bourgenbresse@lainpact.fr** ou au 04 74 51 58 30.
Retrouvez-nous sur **www.lainpact.fr** et sur **f**

2, rue Clavagry - Bourg-en-Bresse

Journal l'ainpact imprimé sur papier recyclé, tous droits réservés, reproduction interdite, édité par : S.A. Blondeau Communication R.C.S. Bourg 384 612 818.
Dépôt légal à parution : ISSN n°0243-2811

Directeur de publication : Daniel BLONDEAU
Impression : BLONDEAU ITALIA SRL

Sede centrale : Via San Gregorio 48 20124 MILANO (MI)
Sito de produzione : Via Ferdinando Santi 13 PADERNO DUGNANO (MI) 20037

AFFICHAGE ENVIRONNEMENTAL
Provenance du papier : Suisse
Papier certifié FFC et PEFC
composé de fibres 100 % recyclées
PTOT : 0,006 kg/t

Distribution : ADREXO certifié FSC

DEPUIS LE 1^{ER} MARS 2021

Cabine de téléconsultation*

Pour faciliter l'accès aux soins des habitants, le Département de l'Ain, la Préfecture, la Communauté d'agglomération du bassin de Bourg-en-Bresse et la Ville de Bourg-en-Bresse innovent en mettant à votre disposition un service de télémedecine via une cabine de téléconsultation installée à :



Comment prendre rendez-vous ?

- Via le site internet : imedians.com
Code d'activation à indiquer pour l'inscription sur le site : **BRG212**
- Ou par téléphone : 01 70 81 49 46
Coût d'un appel local – Appel non surtaxé
- Consultations : Lundi : 9h30-12h et 13h30-17h / Mardi au vendredi : 9h-12h et 13h30-17h.
À partir d'avril horaires élargis.
- Âge minimum : 14 ans et venir accompagné d'un représentant légal
- Les rendez-vous ne peuvent pas être pris plus de 72h à l'avance

Maison de quartier des Vennes
11 rue la Fontaine
01000 Bourg-en-Bresse

*La consultation est intégralement prise en charge par l'Assurance Maladie.

Conformément à l'ordonnance n°2020-737 du 17 juin 2020

©Département de l'Ain

GRAND bassin de
BOURG-EN-BRESSE
communauté d'agglomération

Ville de **BOURG EN BRESSE**
www.bourgenbresse.fr

PRÉFET DE L'AIN
Liberté
Égalité
Fraternité

H4D

www.teleconsultation.ain.fr

AIN⁰¹
le Département

TUCSON Hybrid Nouvelle Génération

Se satisfaire du maximum.

Cockpit 100% numérique Services connectés BlueLink Surveillance active des angles morts

PORTES
OUVERTES
DU 12 AU
15 MARS 2021



Gamme TUCSON
À partir de
299 € /mois⁽¹⁾
LLD 49 mois, 40 000 km.
*1^{er} loyer majoré de 1 500 €

Découvrez TUCSON Nouvelle Génération, le SUV familial au design révolutionnaire, avec son cockpit 100% numérique et sa motorisation hybride de 230ch pour réduire les émissions de CO₂ sans compromettre le plaisir de conduite... C'est le moment de se satisfaire du maximum.

HYUNDAI

Hyundai i20 Hybrid 48V Nouvelle Génération

Gamme i20 à partir de

99 € /mois⁽¹⁾
LLD 37 mois, 30 000 km.
Sous condition de reprise

SANS APPORT⁽²⁾



Soyez prêt à l'électrification avec sa nouvelle motorisation hybride 48V, en réduisant votre consommation, sans jamais réduire vos sensations de conduite. Hyundai i20 Nouvelle Génération. Soyez prêt.

HYUNDAI

5 ANS GARANTIE KILOMÉTRAGE ILLIMITÉ * Consommations mixtes (WLTP) de la gamme Tucson (l/100 km) : 5,4 - 6,7. Émissions CO₂ WLTP (g/km) : 127-154.
(1) Location Longue Durée 49 mois/40 000 km pour un Hyundai TUCSON Nouvelle Génération 1.6 T-GDI 150 iBM Hybrid 48V Intuitive. (2) 1^{er} loyer majoré de 1 500 € puis 48 loyers de 299 €. Modèle présenté: Hyundai TUCSON Nouvelle Génération 1.6 T-GDI 150 DCT-7 Hybrid 48V Executive avec peinture métallisée. LLD 49 mois/40 000 km.
* (2) 1^{er} loyer majoré de 1 500 € puis 48 loyers de 536 €. Offre réservée aux particuliers, valable du 01/03/2021 au 31/03/2021 dans le réseau participant, dans la limite des stocks disponibles. *1^{er} loyer majoré de 1 500 €. Offre réservée aux particuliers, valable du 01/03/2021 au 31/03/2021 dans le réseau participant, dans la limite des stocks disponibles, si acceptation par Arval Service Lease, RCS Paris 352 256 424. Hyundai Leasing est la marque sous laquelle Hyundai distribue les produits de Arval Service Lease. Détails : hyundai.fr. *La garantie 5 ans kilométrage illimité de Hyundai s'applique uniquement aux véhicules Hyundai vendus initialement par un Distributeur Agréé officiel Hyundai à un client final, conformément aux termes et conditions du carnet de Garantie Entretien & Assistance du véhicule. **Les batteries haute-tension de nos véhicules hybrides et électriques sont garanties 8 ans ou 160 000 km. Détails : hyundai.fr.

5 ANS GARANTIE KILOMÉTRAGE ILLIMITÉ * Consommations mixtes (WLTP) de la gamme i20 (l/100 km) : 5,0 - 5,6 - Émissions CO₂ WLTP (g/km) : 113-128.
(1) Location Longue Durée 37 mois/30 000 km pour une Hyundai i20 Nouvelle Génération 1.2 84 Initial. (2) SANS APPORT. 1^{er} loyer majoré de 1 500 € couvert si éligible à la prime à la conversion(3) puis 36 loyers de 99 €. Modèle présenté: i20 Nouvelle Génération 1.0 T-GDI 100 hybrid 48V Creative avec peinture métallisée et option Toti contrasté Phantom Black. LLD 37 mois/30 000km, (2) SANS APPORT. 1^{er} loyer majoré de 1 500 € couvert si éligible à la prime à la conversion(3) puis 36 loyers de 226 €. Offre réservée aux particuliers, valable du 01/03/2021 au 31/03/2021 dans le réseau participant, dans la limite des stocks disponibles, si acceptation par Arval Service Lease, RCS Paris 352 256 424. Hyundai Leasing est la marque sous laquelle Hyundai distribue les produits de Arval Service Lease. (3) Voir conditions d'éligibilité sur www.primaconversion.gouv.fr. *La garantie 5 ans kilométrage illimité de Hyundai s'applique uniquement aux véhicules Hyundai vendus initialement par un Distributeur Agréé officiel Hyundai à un client final, conformément aux termes et conditions du carnet de Garantie Entretien & Assistance du véhicule. Détails : hyundai.fr.

SOCOGAR AUTOMOBILES - 1062 Avenue de Lyon - 01960 Péronnas - Bourg-en-Bresse - 04 74 21 25 89